



千代田区 ファミリー・サポート・センター

習い事や保育園への送迎をお願いできる
地域の皆さんを大募集しています！
※送迎の他、預かりの支援もあります。

支援会員とは？ 説明会【事前申し込み制】

5/28 (火) 14:00～15:30

説明会のみ参加も **大歓迎!**
説明会后、養成講座受講をご検討ください。
まずは説明会にお気軽にご参加ください♪

受講
無料

支援会員養成講座【事前申し込み制】

6/1 (土) ・ 8日 (土) 9:30～17:30 (予定)

15日 (土) ・ 22日 (土)

内容の詳細は裏面をご覧ください。

会場：どちらともかがやきプラザ4階（九段下駅から徒歩2分）

- ・ファミリー・サポート・センターは、「子育てのサポートをしてほしい人（依頼会員）」と「子育てのサポートをしたい人（支援会員）」が、地域の中で子育てを助け合う活動です。
- ・支援会員には活動報酬が支払われます。
- ・サポート活動が安全・安心にできるよう、必要な知識、技術を習得します。
- ・支援会員の活動は保険の対象です。

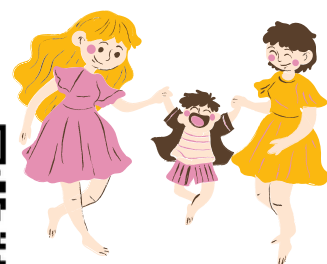
お申込み先

千代田区社会福祉協議会 千代田区ファミリー・サポート・センター
〒102-0074 千代田区九段南1-6-10かがやきプラザ4階

TEL. 03-6265-6523 FAX. 03-3265-1902

Mail. famisapo@chiyoda-cosw.jp

ホームページ



Seminar

千代田区ファミリー・サポート・センター 支援会員養成講座

6/1,8,15,22

いずれも土曜日

DAY1【必修科目】

9:30~11:30

「ファミリー・サポート・センターとは」

11:40~12:40

「今どきの子育てと千代田の傾向」

~~~~~休憩~~~~~

13:40~16:40

「子どもの預かりと安全管理」



### DAY2【必修科目】

9:30~11:30

「活動の実務」

11:40~12:40

「支援会員の体験談」

~~~~~休憩~~~~~

13:40~16:40 「普通救命講座」

DAY3【選択科目】

9:30~11:30

「障がいのある子の預かり」

~~~~~休憩~~~~~

12:30~14:30

「身体の発達と病気」

14:40~17:40

「子どもの育ち、  
保育園での姿」

支援会員養成講座

申込期日

5月28日

(火)

### DAY4【選択科目】

9:30~11:30

「子どもの健康管理」

~~~~~休憩~~~~~

12:30~15:30

「子どもの栄養と食育」

※必修科目をすべて受講すれば、会員として登録・活動ができます。(選択科目は必修科目の受講後2年以内に受講していただく必要があります。)

※保育士・幼稚園教諭・看護師の資格をお持ちの方は、免除になる科目があります。

千代田区社会福祉協議会 千代田区ファミリー・サポート・センター

TEL : 03-6265-6523 FAX : 03-3265-1902

Mail : famisapo@chiyoda-cosw.jp